

MUNICIPALES

Premier test pour Sarkozy

PAGES 4 ET 5

1,15 €

Le Parisien

Dimanche

www.leparisien.fr

N° 19752 BIS

IDF
DIMANCHE 9 MARS 2008

SOUÇONS DE TRUCAGES, PROCES EN SERIE

Avis de tempête

sur la télé-réalité

(LP/AURELIE AUDUREAU.)

MEDEF



**Parisot mise
en cause
par Gautier-
Sauvagnac**

PAGE 8

SANTÉ

Dorlotez votre cœur

PAGE 12

MUSIQUE



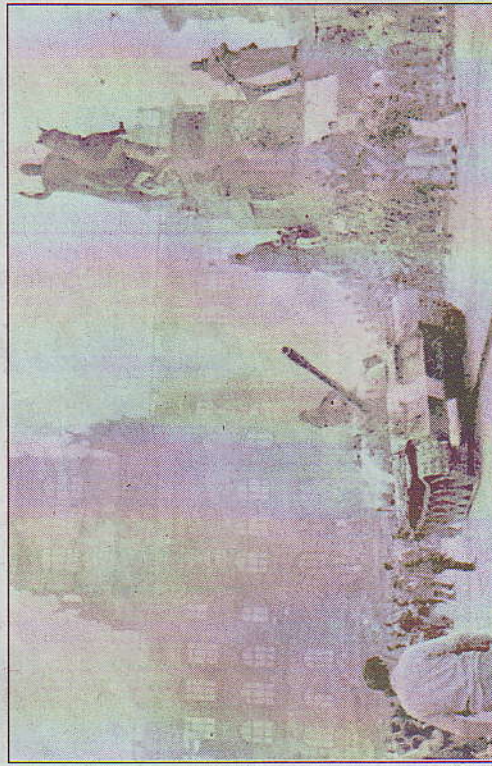
(LP/DUGIT ET MARTIGNAC.)



CEST « la métamorphose » pourrait-on résumer, clin d'œil à l'une des œuvres d'un enfant de la ville, l'écrivain torturé Franz Kafka. A Prague, à moins de deux heures de vol de Paris, les bars branchés et « underground » bourgeonnent entre les tavernes ancestrales. Les serveurs savent désoler mais... servir, comme il se doit le client venu d'ailleurs, et les hôtels de sign cohabitent avec les édifices de la Renaissance. Quarante ans tout juste après son célèbre Printemps — quelques mois de libéralisation politique qui s'acheveront brutalement en août 1968 par l'invasion à Prague des chars du bloc soviétique — la capitale tchèque fait sa petite révolution touristique !

Fini la vie nocturne monotone, l'accueil aussi glacial que la météo

hivernale, la galère pour se loger ou les façades défraîchies. Le voyageur occidental est assurément le bienvenu dans la métropole devenue cosmopolite. Le changement s'atténera forcément aux yeux de celui qui n'a pas mis le cap à l'Est depuis que le rideau de fer s'est levé en 1989. Les boutiques de luxe — Louis Vuitton, Rolex, Hermès, Cartier et bientôt Gucci — poussent comme des champignons. Mais le décor historique, lui, reste intact, plus beau que jamais, profitant ainsi des grands travaux de rénovation lancés ces der-



PRAGUE, LE 21 AOUT 1968. Des citoyens tchèques se rassemblent autour d'un char soviétique sur la place Venceslas.
 (TOPHOTO/ROGER-VIOLLET)

« cité dorée », fière de sa cathédrale gothique Saint-Guy, de son pont Charles, de ses 100 clochers, de ses 300 bâtiments estampillés Art nouveau ou de sa place Venceslas, les Champs-Élysées locaux, se laisse découvrir à pied. La grande dame est romantique. Il est agréable de flâner, main dans la main, dans le labyrinthe de rues pavées de la vieille ville classée au Patrimoine mondial de l'Unesco. « Attention, les talons aiguilles, c'est fortement déconseillé », rappelle Véronika, guide francophone de l'agence Avangarde.

« On a payé 7 € pour voir un opéra de Camille Saint-Saëns »

Prague est donc à vous au printemps, surtout en mars et avril quand elle est encore à l'abri des grandes foules.ommage que la République

depuis quatre ans, ne soit pas encore passée à l'euro, histoire de faciliter la vie du Français globe-trotteur. « Ce n'est pas prévu avant 2013 », souligne Véronika. En attendant, l'addition au restaurant d'un repas plus que copieux ne dépasse pas les 250 couronnes (10 €).

Les salles de spectacles, elles aussi, affichent des tarifs attractifs. « On a payé 7 € pour voir un opéra de Camille Saint-Saëns », applaudissent Romain et Pauline, un couple d'étudiants du sud de la France. Pas chers non plus les chapkas « CCCP » (URSS) qui coiffent les rayons des marchands de souvenirs. Mais elles ne sont pas d'origine, plutôt made in China ou pays baltes ! Les Skodas de l'ancien régime, celles que conduisaient les « peaux rouges » comme les sumonne Véronika, ont quasiment disparu de la circulation. Ici, on croise désormais davantage de 4 x 4 massifs.

VINCENT MONGAILLARD



QUARANTE ANS APRÈS. Le musée national trône toujours sur la place. Le 4x4, lui, est très prisé dans l'ensemble de la ville.
 (LP/P. LAVIELLE)

- **S'informer.** Office national tchèque du tourisme, 18, rue Bonaparte à Paris (VI^e). Tél. 01.53.73.00.32 ou www.czechtourism.com. Guides touristiques sur Prague : Roudart, Lonely Planet, Gallimard.
- **S'envoler.** Avec la compagnie low-cost SkyEurope. Tél. 0.89.22.36.250 ou www.skyeurope.com. Aller-retour à partir de 100 €. La République tchèque ayant rejoint l'Union européenne en 2004, une carte d'identité suffit pour passer la frontière.
- **Se loger.** Hôtel de charme U Zlute Boty (Jansky Vrsek 11) au cœur du quartier Mala Strana. Superbes parquets et boiseries : à partir de 100 € la double. Tél. 00.420.257.532.269 ou www.zlutabota.cz. Hôtel design Josef (Rybna 20) : à partir de 149 € la double à condition de réserver par Internet. Tél. 00.420.221.700.111 ou www.hoteljosef.com. Chez l'habitant : agence franco-tchèque Cedok. Tél. 01.44.94.87.50 ou www.cedok.fr.
- **Se rassasier.** La taverne Kolkovna (V Kolkovne 8), près du pont Charles, est l'autre du jarret de porc et de la bière blonde. Petits appétifs s'absorber !
- **Se déplacer.** En métro et tramway (parfois en retard, mais jamais en grève !) ou avec la compagnie de taxis AAA, l'une des rares à mettre en marche le compteur et, donc, à ne pas vous amaqueur.
- **S'orienter.** Avec les guides francophones de l'agence de tourisme Avangarde. Tél. 00.420.482.723 ou www.avangarde-prague.cz.